

**DOORHAN®**

МЕЖДУНАРОДНЫЙ КОНЦЕРН

**БЫСТРОВОЗВОДИМЫЕ ЧАСТНЫЕ ДОМА**

ПО ТЕХНОЛОГИИ

**EFFECT**

## □ УНИКАЛЬНОЕ ПРЕДЛОЖЕНИЕ: ДОМ ЗА 8 ДНЕЙ

Новая разработка концерна DoorHan в сфере быстровозводимого строительства делает современные технологии и материалы доступными для применения в частном домостроении, что переворачивает общее представление о сроках возведения полноценного дома. Теперь постройка теплового контура здания, предназначенного для постоянного проживания, возможна чуть больше, чем за неделю. Полностью готовым к сдаче такой дом будет уже через 2–3 месяца!

## □ СОВРЕМЕННЫЕ МАТЕРИАЛЫ, ПРЕВОСХОДЯЩИЕ КЛАССИЧЕСКИЕ

Для возведения стен и перекрытий домов EFFECT используются популярные в Европе энергоэффективные PIR-панели (экологичный, безопасный, слабогорючий материал). По своим теплосберегающим характеристикам они в разы превосходят древесину, кирпич и пеноблок. Жить в таком доме круглый год будет очень комфортно, вы будете тратить минимум средств на отопление помещений.

## □ СРОК СЛУЖБЫ БОЛЕЕ 50 ЛЕТ

По своим прочностным показателям дома по технологии EFFECT ни в чем не уступают зданиям из традиционных стройматериалов. При должном уходе, который необходим любым домам, здания EFFECT прослужат более 50 лет! Кроме того, применяемые технологии, надежные перекрытия и каркасы позволяют домам EFFECT выдерживать высокие снеговые и сейсмические нагрузки, характерные для некоторых районов нашей страны.

## □ ПОПУЛЯРНЫЙ ЕВРОПЕЙСКИЙ ДИЗАЙН

При разработке домов EFFECT были учтены лучшие современные дизайнерские и архитектурные решения, которые сегодня находятся на пике популярности. Экстерьер зданий выполнен в стиле техно, а интерьер представляет собой сочетание скандинавского минимализма и элементов стиля лофт. Готовые интерьерные решения представлены на сайте концерна DoorHan, в них все продумано до мелочей — от расположения розеток и бытовой техники до расстановки мебели и элементов декора.

## ДОМ, ДОСТУПНЫЙ КАЖДОМУ

- Домокомплект EFFECT — по-настоящему уникальное предложение на российском рынке. На сегодняшний день сложно найти более выгодное решение для строительства добротного жилого дома «под ключ». По соотношению «цена — качество» дома EFFECT превосходят все имеющиеся аналоги и могут быть приобретены по льготной ипотеке в рамках финансовой поддержки молодых семей. Кроме того, партнеры DoorHan готовы оказать помощь в подборе подходящего земельного участка.



## □ 100 % ГАРАНТИЯ КАЧЕСТВА

Полный цикл производства домокомплектов EFFECT осуществляется на собственных заводах концерна DoorHan (сертифицированных по ISO 9001) — от покраски рулонной стали для PIR-панелей до сварки рам и стоек каркаса будущего здания. Каждый элемент конструкции проходит строгий контроль качества на всех производственных этапах.

## □ ПРОСТОТА СБОРКИ ДОМОКОМПЛЕКТА

Высокая степень предварительной заводской сборки стоек и рам максимально упрощает монтаж каркаса дома и обеспечивает минимальные сроки возведения теплового контура. Все технологические отверстия прodelывают специальные роботизированные установки, что гарантирует их точное совпадение при монтаже, и, как следствие, практически идеальную геометрию каркаса.

## □ КОМПЛЕКСНОЕ РЕШЕНИЕ ОТ ОДНОГО ПРОИЗВОДИТЕЛЯ

Идеальный комплект дома, полностью готового для проживания, помощь в поиске оптимального участка для застройки, разработанные профессионалами планировочные и дизайнерские решения — это далеко не все. Концерн DoorHan готов предложить своим клиентам еще более комплексное решение — воротные и роллетные системы, шлагбаумы, системы контроля и ограничения доступа на территорию, а также террасы, навесы и даже комплекты быстровозводимых гаражей.

## □ ЭКОЛОГИЧЕСКАЯ БЕЗОПАСНОСТЬ

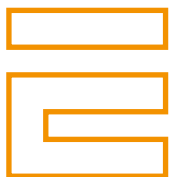
Строительство дома по технологии EFFECT полностью безопасно для окружающей среды. Во-первых, для перевозки одноэтажного домокомплекта достаточно всего одной фуры. Во-вторых, при возведении здания остается минимум строительного мусора. В-третьих, все используемые материалы являются экологически чистыми. Кроме того, установка дома на некапитальный фундамент и сборно-разборная конструкция позволяют вести строительство в рекреационных и природоохранных зонах.

## □ МИНИМАЛЬНЫЕ СРОКИ ПОСТАВКИ

Производство домокомплектов EFFECT осуществляют сразу пять крупных заводов концерна DoorHan, расположенных в Можайске, Воронеже, Новосибирске, Санкт-Петербурге и Казани, что обеспечивает высокую производительность и минимальное плечо доставки до объекта. Развитая складская программа и наличие представительств концерна практически в каждом крупном городе России, а также в странах СНГ, позволяют предоставить клиенту всестороннюю и оперативную поддержку.



# БЫСТРОВОЗВОДИМЫЕ ЧАСТНЫЕ ДОМА РАМНОГО ТИПА



## **ECONOMICAL** **ЭКОНОМИЧНЫЙ**

Для доставки полного комплекта одноэтажного здания достаточно одной еврофуры, а для двухэтажного — двух, что позволяет значительно снизить транспортные расходы, а уменьшить сроки строительства удастся благодаря применению технологии поуровневого монтажа и максимальной заводской готовности компонентов здания.



## **FAST BUILD** **БЫСТРОВОЗВОДИМЫЙ**

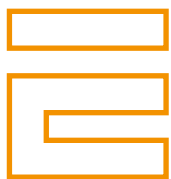
Оперативная доставка зданий авто- и ж/д транспортом в любую точку РФ: представительства концерна DoorHan находятся в 65 регионах России и странах СНГ. Возведение здания сроком чуть больше недели стало возможным благодаря тому, что мы детально проработали конструктив, тщательно проверили комплектность и качество его составных частей перед отправкой.



## **FABRICATED** **СБОРНЫЙ, ТИПОВОЙ**

Полный цикл производства: все комплектующие здания от металлического каркаса до стеновых сэндвич-панелей изготавливаются на собственных заводах. В комплект дома входят все необходимые материалы для быстрого строительства теплого контура здания.

## ПО ТЕХНОЛОГИИ EFFECT



### ENERGY EFFICIENT **ЭНЕРГОЭФФЕКТИВНЫЙ**

Снижение теплотерь и потребления энергии за счет применения энергоэффективных технологий строительства и энергосберегающих материалов (стенные панели с оптимальной для РФ толщиной PIR-утеплителя, многокамерные стеклопакеты).



### CURRENT **СОВРЕМЕННЫЙ**

Комплекты домов разработаны с учетом последних тенденций в строительстве и дизайне. Внутренняя и внешняя отделка дома отвечает всем требованиям, предъявляемым к современным зданиям. Используемые материалы по праву считаются eco-friendly, так как полностью безопасны для здоровья человека и не наносят вреда окружающей среде.



### TECHNOLOGICAL **ТЕХНОЛОГИЧНЫЙ**

Надежная, прочная и безопасная конструкция наших зданий обладает высокими показателями несущей способности, сейсмостойчивости, а также внушительными параметрами огнестойкости и пожарной безопасности. При бережной эксплуатации дом по технологии EFFECT может прослужить несколько десятилетий.

## ДОМОКОМПЛЕКТ EFFECT LIGHT 118



ВИД СПЕРЕДИ



ВИД СЗАДИ

## ДОМОКОМПЛЕКТ EFFECT LIGHT 118 WIDE WINDOWS



ВИД СПЕРЕДИ



ВИД СЗАДИ

## ДОМОКОМПЛЕКТ EFFECT LIGHT 88



ВИД СПЕРЕДИ



ВИД СЗАДИ

## ДОМОКОМПЛЕКТ EFFECT LIGHT 88 WIDE WINDOWS



ВИД СПЕРЕДИ



ВИД СЗАДИ

## ДОМОКОМПЛЕКТ EFFECT LIGHT 59



ВИД СПЕРЕДИ



ВИД СЗАДИ

## ДОМОКОМПЛЕКТ EFFECT LIGHT 59 WIDE WINDOWS



ВИД СПЕРЕДИ



ВИД СЗАДИ



## ДОМОКОМПЛЕКТ EFFECT LIGHT 44



ВИД СПЕРЕДИ



ВИД СЗАДИ

## ДОМОКОМПЛЕКТ EFFECT LIGHT 44 WIDE WINDOWS



ВИД СПЕРЕДИ



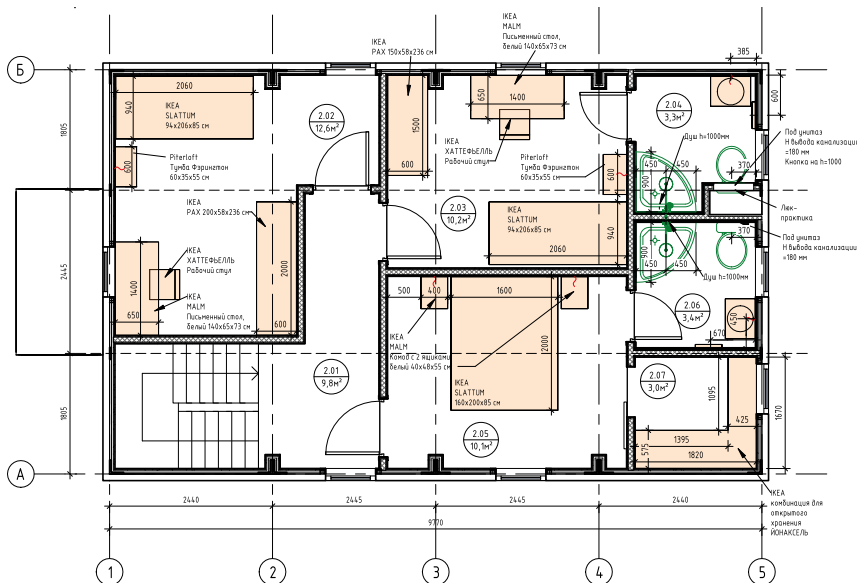
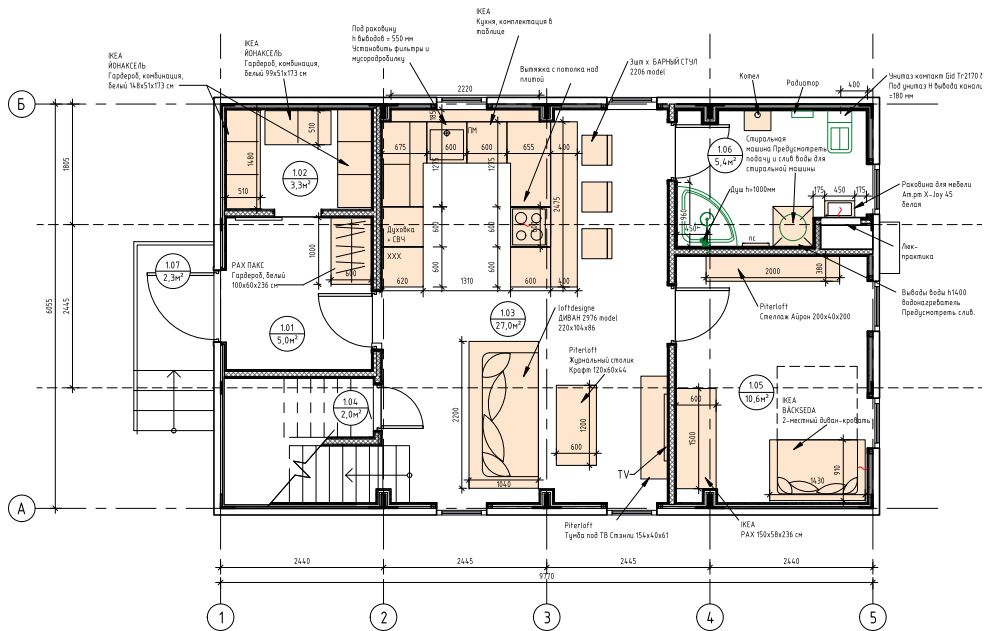
ВИД СЗАДИ



## EFFECT LIGHT 118



Общая площадь  
при свободной планировке 118,3 м<sup>2</sup>  
Этажность 2 этажа  
Габариты 9770 × 6055 мм

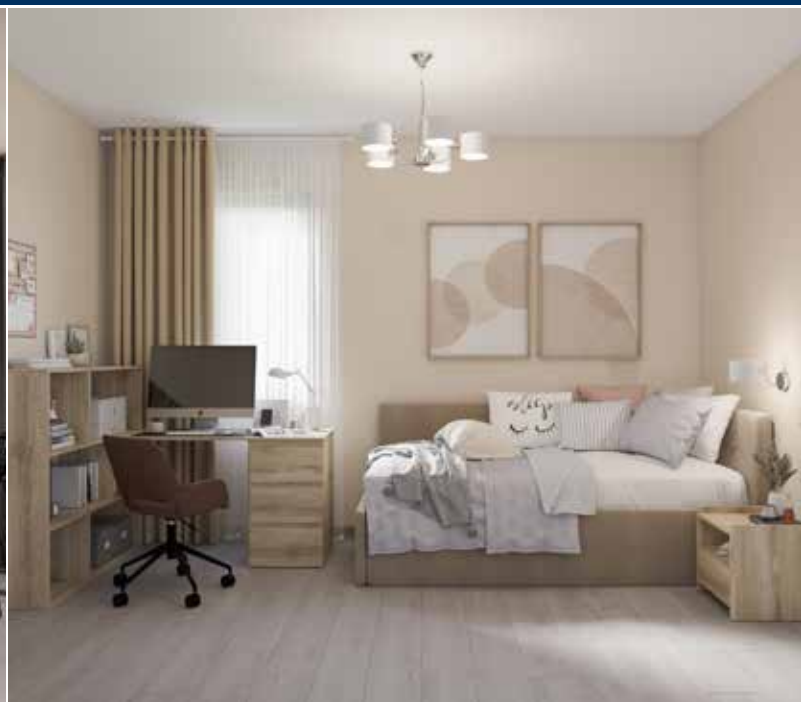


### Экспликация помещений

Номер помещения	Наименование	Площадь, м <sup>2</sup>
1.01	Прихожая	4,97
1.02	Гардеробная	3,25
1.03	Кухня-гостиная	27,05
1.04	Кладовка	1,95
1.05	Спальня №1	10,55
1.06	Санузел №1	5,38
1.07	Крыльцо	2,32
2.01	Коридор	9,83
2.02	Спальня №2	12,58
2.03	Спальня №3	10,18
2.04	Санузел №2	3,29
2.05	Спальня №4	10,14
2.06	Санузел №3	3,37
2.07	Гардеробная	3,03
Общий итог		107,89

Планировочное решение. 1 и 2 этажи







## EFFECT LIGHT 88



Общая площадь при свободной планировке	88,6 м <sup>2</sup>
Этажность	2 этажа
Габариты	7 325 × 6 055 мм











## EFFECT LIGHT 59



Общая площадь при свободной планировке	59,1 м <sup>2</sup>
Этажность	1 этаж
Габариты	9 770 × 6 055 мм









## EFFECT LIGHT 44



Общая площадь при свободной планировке	44,3 м <sup>2</sup>
Этажность	1 этаж
Габариты	7 325 × 6 055 мм









## АРХИТЕКТУРНЫЕ РЕШЕНИЯ





Декоративный фасад из алюминиевых профилей (вид сзади)



## EFFECT LIGHT

одноэтажный  
двухквартирный

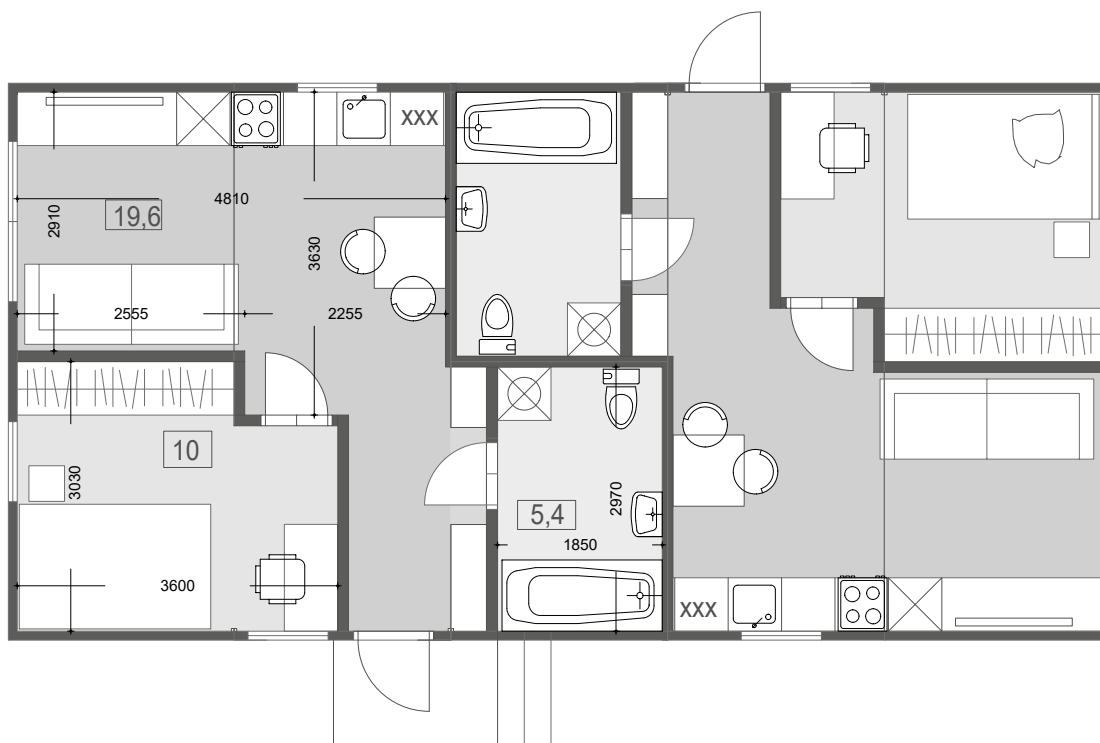


Общая площадь  
одной квартиры

35 м<sup>2</sup>

Этажность

1 этаж



Планировочное решение. 1 этаж



## EFFECT LIGHT двухэтажный четырёхквартирный

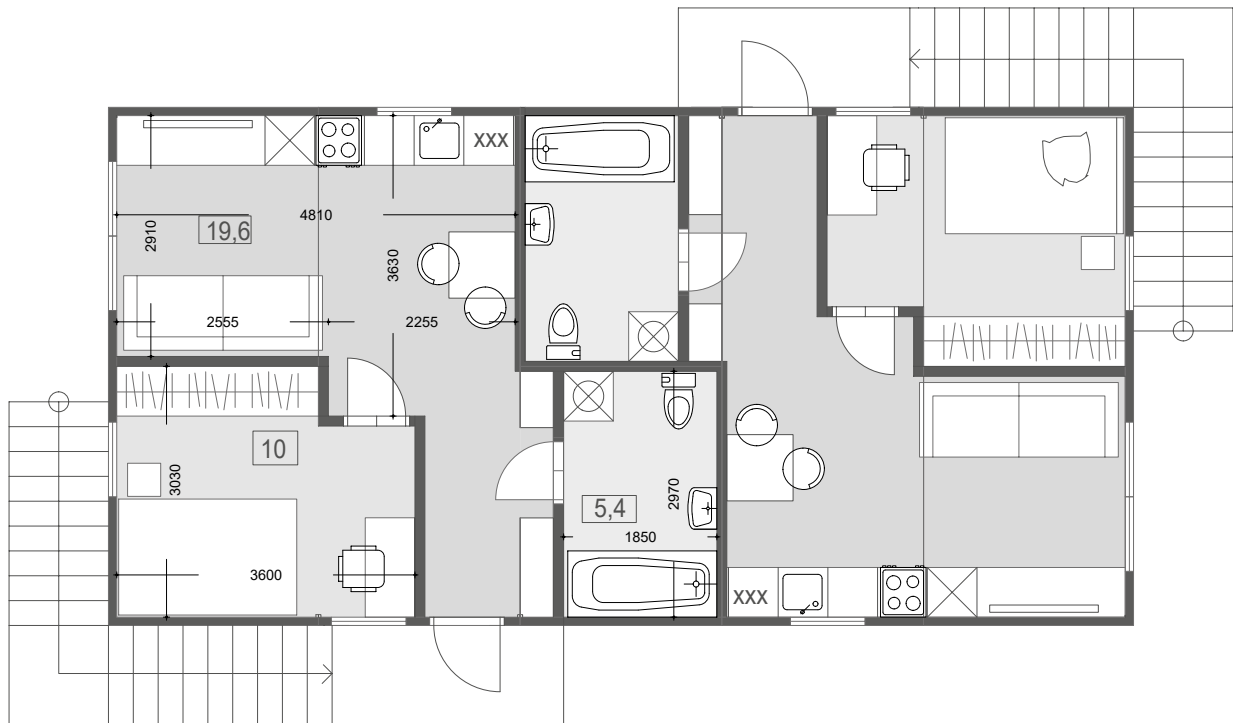


Общая площадь  
одной квартиры

35 м<sup>2</sup>

Этажность

2 этажа



Планировочное решение. 1 этаж



## EFFECT LIGHT

одноэтажный  
четырёхквартирный



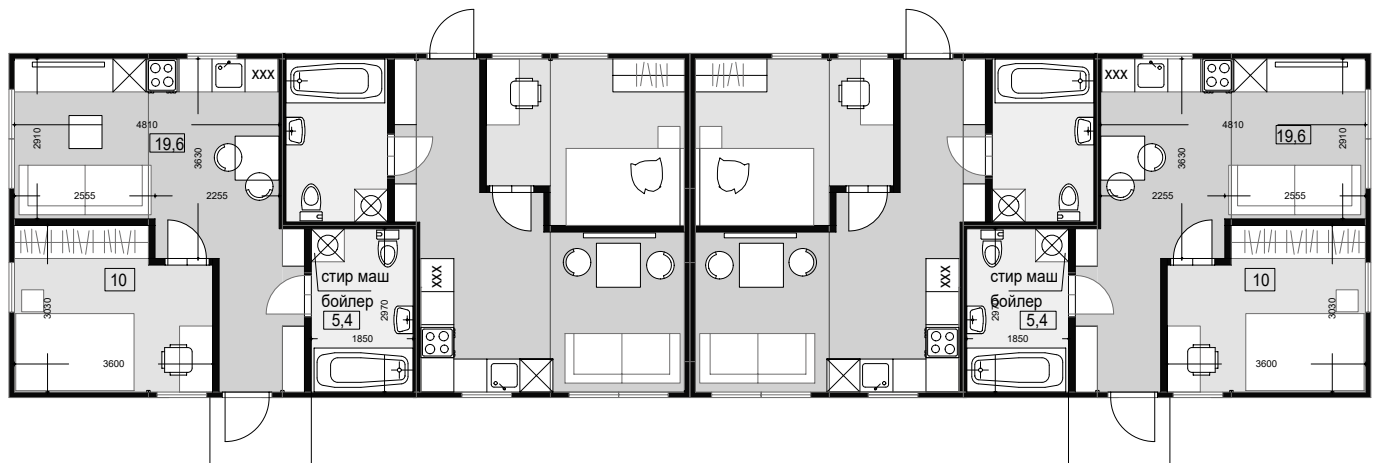
Общая площадь  
одной квартиры

35 м<sup>2</sup>

Этажность

1 этаж





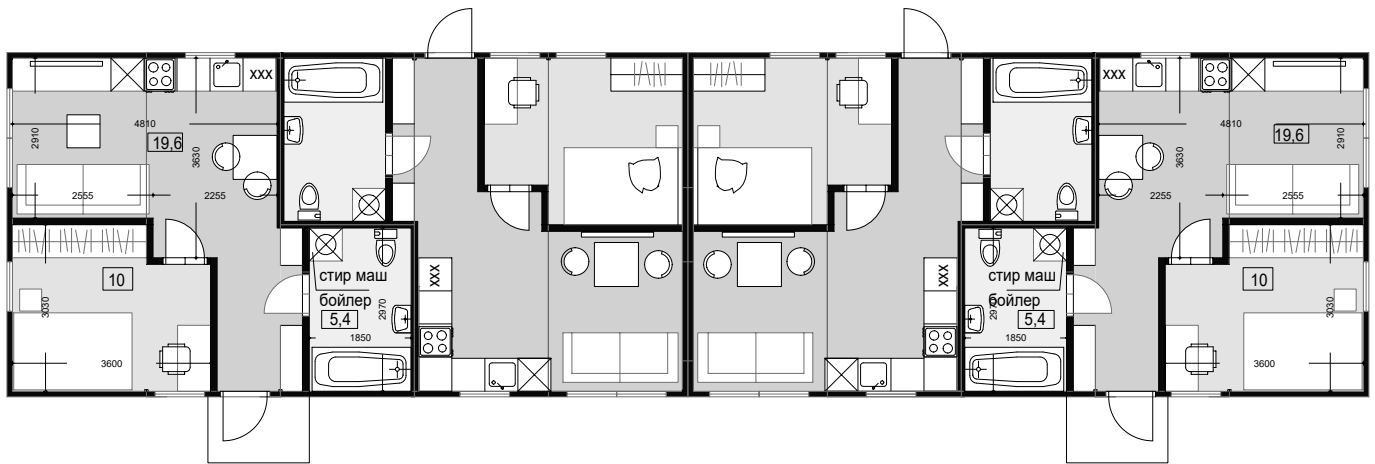
Планировочное решение. 1 этаж



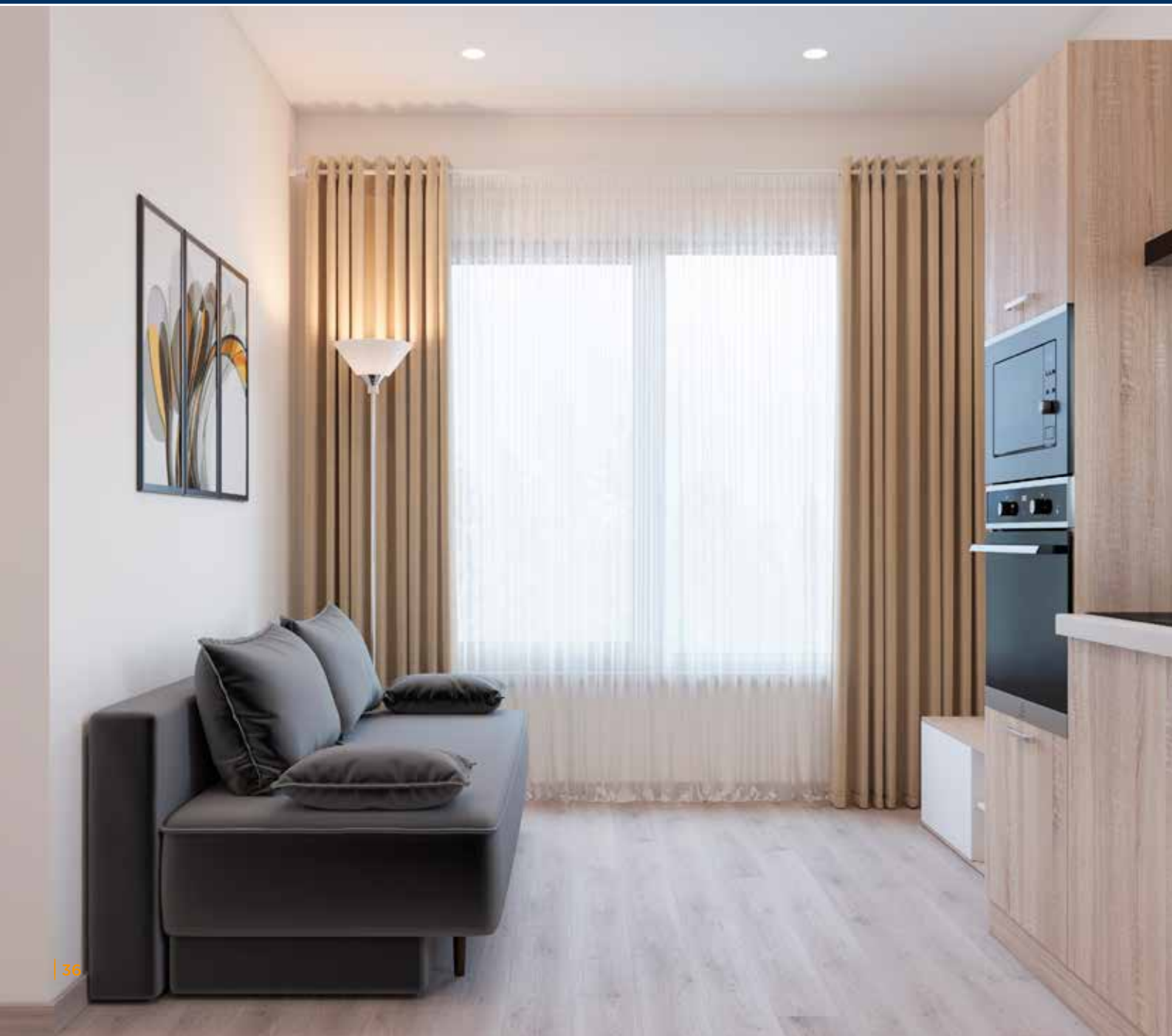
## EFFECT LIGHT двухэтажный восьмиквартирный

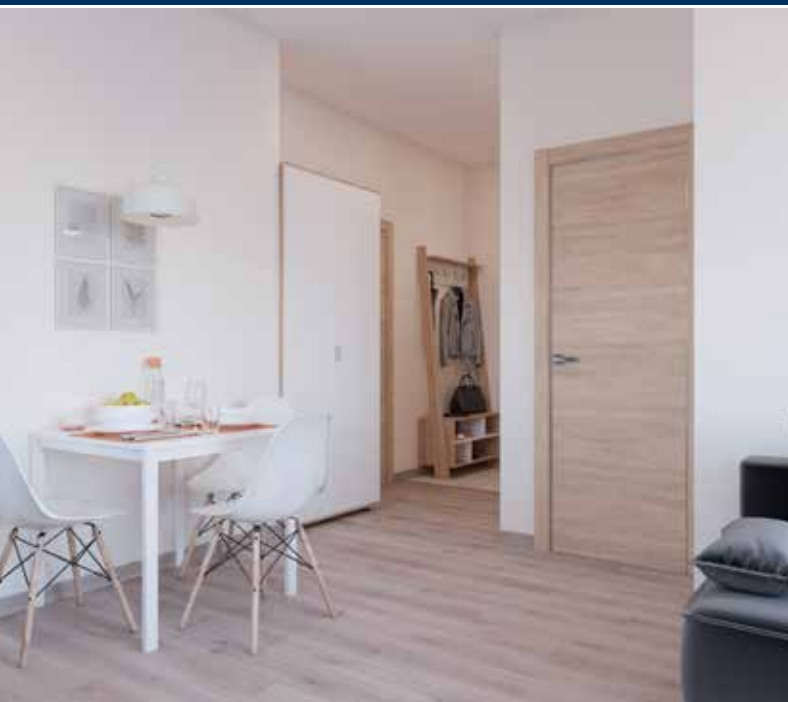


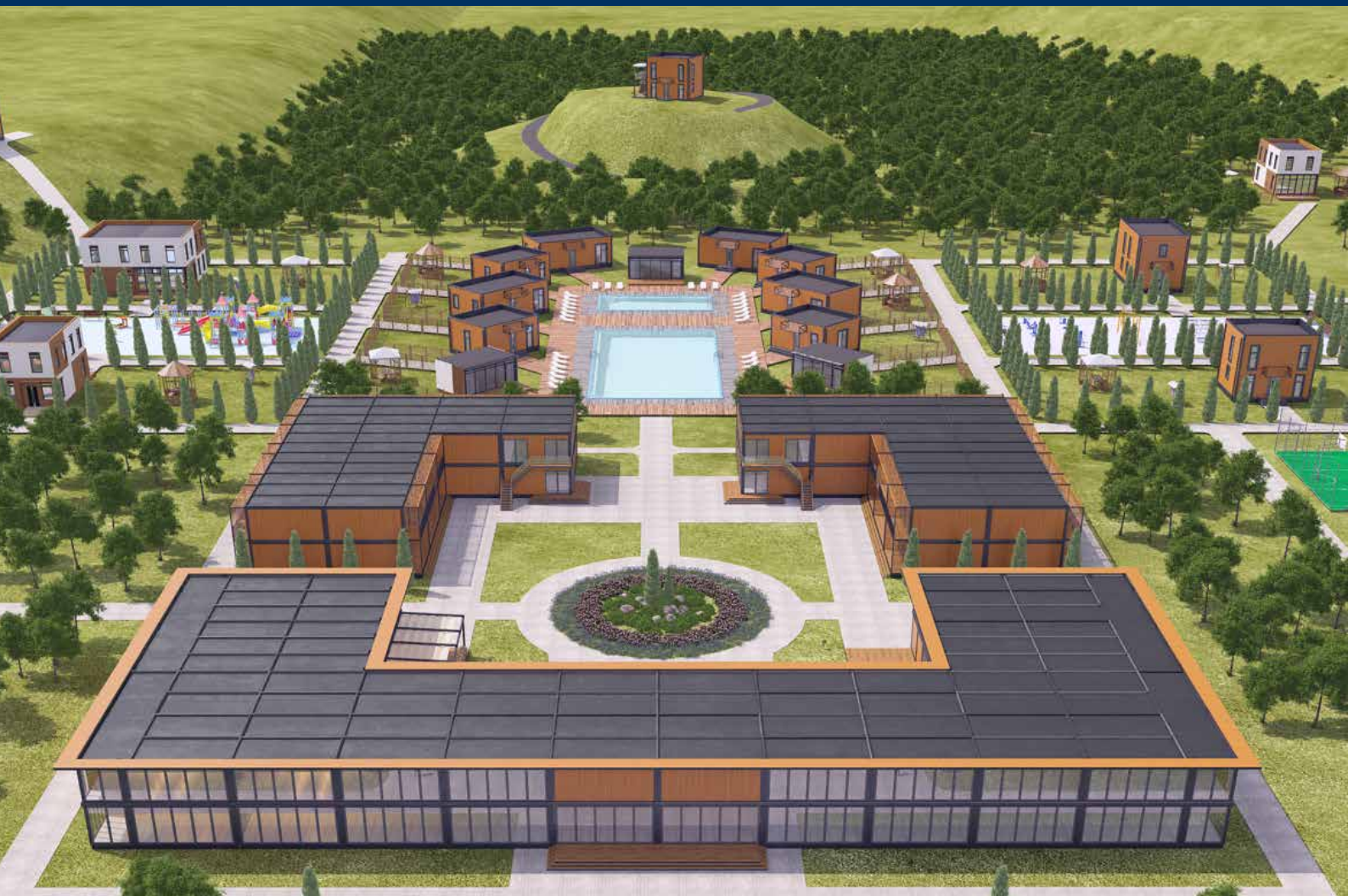
Общая площадь одной квартиры	35 м <sup>2</sup>
Этажность	1 этаж



Планировочное решение. 1 этаж







# ТУРИСТИЧЕСКИЕ КОМПЛЕКСЫ

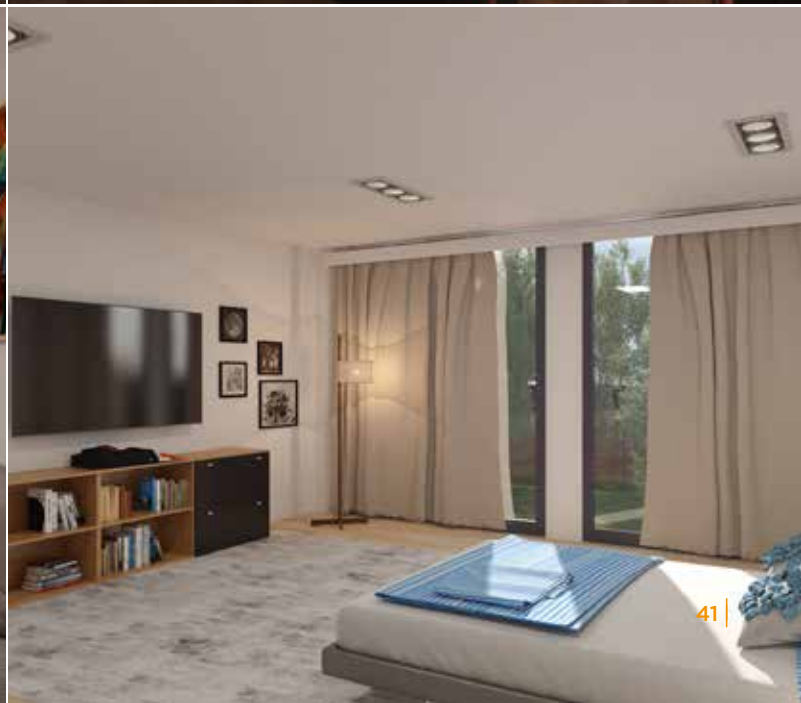


Экологический туризм сегодня находится на пике популярности, поэтому спрос на современные технологии быстровозводимого строительства чрезвычайно возрос.

Международный концерн DoorHan предлагает широкий модельный ряд быстровозводимых зданий: комфортабельные гостиничные комплексы с ресторанами, кафе, корпусами для проживания персонала и всем тем, что может понадобиться для создания современной экологичной зоны отдыха.







# КОНСТРУКТИВНЫЕ ОСОБЕННОСТИ ДОМОВ ПО ТЕХНОЛОГИИ **EFFECT**

## ЭЛЕМЕНТЫ КОНСТРУКЦИИ ДОМА

1. Рама пола с утеплением МВ 150 мм
2. Рама межэтажная с утеплением МВ 200 мм
3. Рама кровли с утеплением МВ 150 мм
4. Стойки угловые усиленные — сейсмостойкие
5. Энергоэффективные стены с утеплением PIR 100/120/150 мм, цвет «золотой дуб»
6. Цокольная панель с утеплением PIR 100/120/150 мм, цвет «антрацит»
7. Мягкая кровля с утеплением
8. Внутренняя лестница
9. Фасонные элементы цвета «золотой дуб»
10. Дверь «ПРЕМИУМ ПЛЮС» с терморазрывом
11. Козырек
12. Крыльцо



## ПРОСТАЯ И ТОЧНАЯ СБОРКА ТЕПЛОГО КОНТУРА ЗА 8 ДНЕЙ

Максимальная предсборка узлов на собственных заводах концерна DoorHan



## ЭКОЛОГИЧНЫЕ И НЕГОРЮЧИЕ МАТЕРИАЛЫ

PIR — экологичный и слабогорючий материал с классом огнестойкости Г1



## ПО-НАСТОЯЩЕМУ ТЕПЛЫЙ ДОМ

Благодаря использованию сэндвич-панелей с PIR-наполнением дом не нужно дополнительно утеплять

### PIR

В качестве утеплителя используется PIR — один из самых энергоэффективных материалов, который

- в 6 раз теплее дерева
- в 1,7 раза теплее минеральной ваты
- в 1,6 раза теплее пенополистирола



## ПО-НАСТОЯЩЕМУ ПРОЧНЫЙ ДОМ

При производстве дома используется высокопрочная сталь марки 09Г2С толщиной 4 мм. Соединения узлов дома — болтовые, максимально надежные



## МОЖНО ВОЗВОДИТЬ ЗИМОЙ

Отсутствие сварочных и мокрых процессов позволяет производить сборку дома в любое время года



## КОМПАКТНАЯ ТРАНСПОРТИРОВКА



### VI

ветровой и снеговой район



### IX

сейсмический район





**8-800-200-22-08**  
(ЗВОНОК ПО РОССИИ БЕСПЛАТНЫЙ)



**DOORHAN-HOUSE.RU**